

# Uno sguardo al cammino fatto ...

Fare memoria

Ri*cor*dare 



Il cammino della nostra Chiesa locale si inserisce a pieno titolo nella dinamica sinodale che ha caratterizzato la Chiesa universale e la Chiesa Italiana

Partecipazione

Comunione

Missione

Fase narrativa

Fase profetica

Fase sapienziale

# L'orizzonte tematico

Comunità e ministeri

Battesimo

Eucaristia



# I consigli di **partecipazione**

Statuti e Regolamenti

Parrocchia-Zona pastorale-Diocesi

Scelta degli ambiti

Fragilità umana  
Cittadinanza  
Lavoro e festa  
Tradizione  
Vita affettiva

**Convegno Ecclesiale Nazionale**

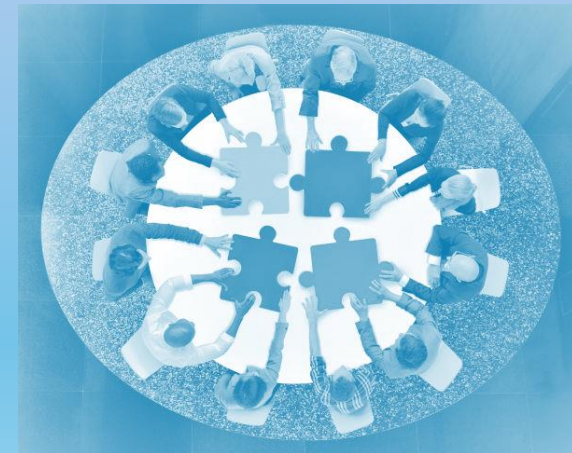
Verona 16-20 ottobre 2006

*Testimoni di Gesù Risorto,  
Speranza del mondo*

# Il Vescovo visita i consigli

La visita è sempre stata un atto ecclesiale

Il Vescovo é accompagnato dal vicario generale



# La visita pastorale



Preparazione

Realizzazione

Post visita

I momenti sono stati sempre preparati e vissuti con uno stile sinodale

Lettera a ciascuna delle Parrocchie

Lettera alle 4 zone pastorali

Decreti    formazione  
              vita liturgica  
              in materia amministrativa

# Post visita

Costituzione centro di pastorale familiare “Mons. Cozzi”

Costituzione centro vocazionale Shekinah

Restituzione alle Parrocchie (atto ecclesiale)

# Organizzazione della Curia



Pastorale della Formazione

Vicari

Pastorale della Vita

Segretari

Pastorale sociale e della legalità

Amministrazione

**I numerosi appuntamenti  
formativi hanno alimentato la **comunione**,  
non per mostrare una realtà patinata, da “mulino  
bianco”,  
ma la realtà per quello che è, con luci ed ombre**



# Buon incontro e buon cammino sinodale

Grazie per l'attenzione!



Diocesi di Melfi-Rapolla-Venosa

**Verso il sinodo diocesano**